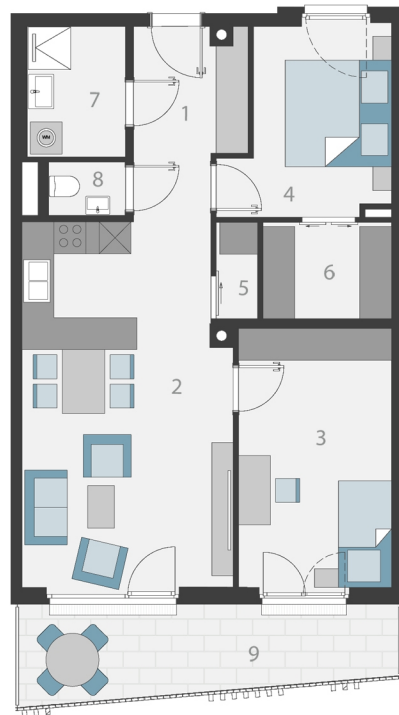


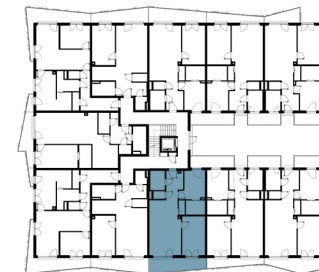
# TOP 19

## 1. OBERGESCHOSS



Wohnfläche 69,00 m<sup>2</sup>

1. Vorraum	6,87 m <sup>2</sup>
2. Wohnküche	26,27 m <sup>2</sup>
3. Zimmer	10,06 m <sup>2</sup>
4. Zimmer	14,03 m <sup>2</sup>
5. AR	1,41 m <sup>2</sup>
6. SR	4,38 m <sup>2</sup>
7. Bad	4,53 m <sup>2</sup>
8. WC	1,45 m <sup>2</sup>
9. Balkon	11,81 m <sup>2</sup>



Unverbindliche Grundrissinformationen. Druck- und Satzfehler, sowie Irrtümer und Änderungen vorbehalten. Für gelieferte Qualitäten ist ausschließlich die Bau- und Ausstattungsbeschreibung verbindlich. Die dargestellte Möblierung - ausgenommen Dusche, Badewanne, Waschtisch und WC - ist nicht Bestandteil des Lieferumfanges und dient nur als Einrichtungsvorschlag. Alle Quadratmeterangaben sind nach Rohbaumaßen berechnet und berücksichtigen keine Wandbeläge wie beispielsweise Fliesen und Verputz. Änderungen in der Ausführung vorbehalten.



BAUTRÄGER