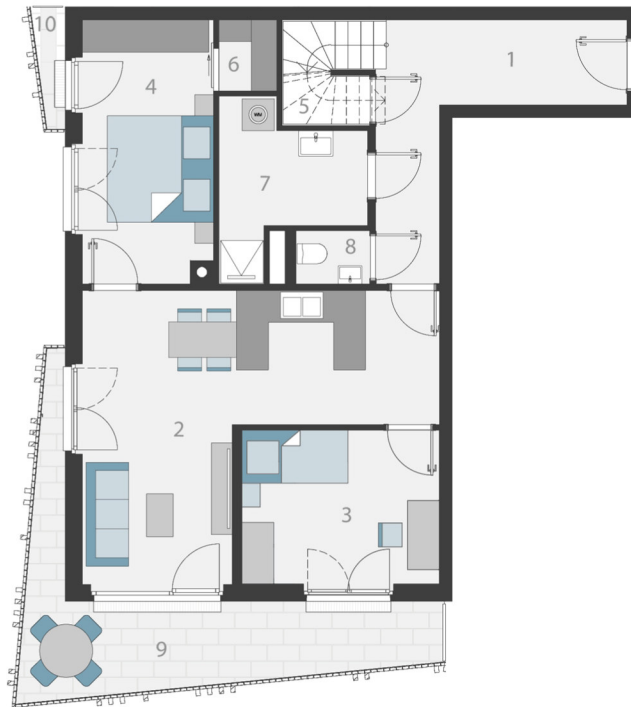


TOP 28

2. OBERGESCHOSS



Wohnfläche 76,78 m²

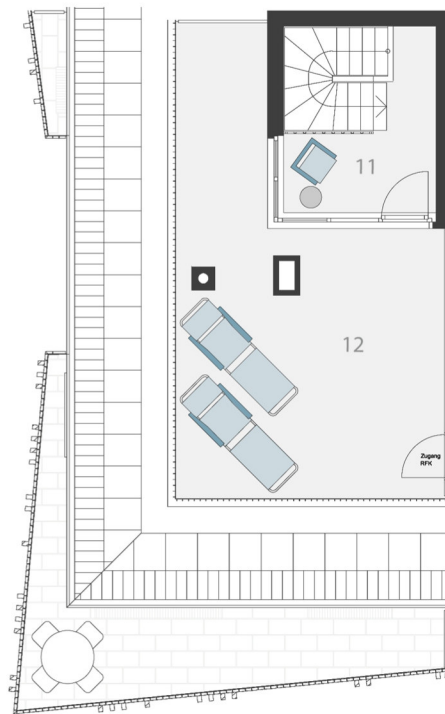
| | |
|--------------|----------------------|
| 1. Vorraum | 11,36 m ² |
| 2. Wohnküche | 25,36 m ² |
| 3. Zimmer | 10,74 m ² |
| 4. Zimmer | 12,04 m ² |
| 5. AR | 1,56 m ² |
| 6. AR | 1,44 m ² |
| 7. Bad | 6,63 m ² |
| 8. WC | 1,40 m ² |
| 9. Balkon | 12,23 m ² |
| 10. Balkon | 1,17 m ² |
| 11. Galerie | 6,25 m ² |
| 12. Terrasse | 34,13 m ² |



Unverbindliche Grundrissinformationen. Druck- und Satzfehler, sowie Irrtümer und Änderungen vorbehalten. Für gelieferte Qualitäten ist ausschließlich die Bau- und Ausstattungsbeschreibung verbindlich. Die dargestellte Möblierung - ausgenommen Dusche, Badewanne, Waschtisch und WC - ist nicht Bestandteil des Lieferumfanges und dient nur als Einrichtungsvorschlag. Alle Quadratmeterangaben sind nach Rohbaumaßen berechnet und berücksichtigen keine Wandbeläge wie beispielsweise Fliesen und Verputz. Änderungen in der Ausführung vorbehalten.

TOP 28

DACHGESCHOSS

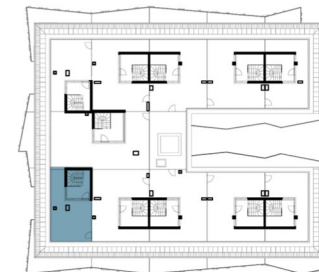


Unverbindliche Grundrissinformationen. Druck- und Satzfehler, sowie Irrtümer und Änderungen vorbehalten. Für gelieferte Qualitäten ist ausschließlich die Bau- und Ausstattungsbeschreibung verbindlich. Die dargestellte Möblierung - ausgenommen Dusche, Badewanne, Waschtisch und WC - ist nicht Bestandteil des Lieferumfanges und dient nur als Einrichtungsvorschlag. Alle Quadratmeterangaben sind nach Rohbaumaßen berechnet und berücksichtigen keine Wandbeläge wie beispielsweise Fliesen und Verputz. Änderungen in der Ausführung vorbehalten.



Wohnfläche 76,78 m²

| | |
|--------------|----------------------|
| 1. Vorraum | 11,36 m ² |
| 2. Wohnküche | 25,36 m ² |
| 3. Zimmer | 10,74 m ² |
| 4. Zimmer | 12,04 m ² |
| 5. AR | 1,56 m ² |
| 6. AR | 1,44 m ² |
| 7. Bad | 6,63 m ² |
| 8. WC | 1,40 m ² |
| 9. Balkon | 12,23 m ² |
| 10. Balkon | 1,17 m ² |
| 11. Galerie | 6,25 m ² |
| 12. Terrasse | 34,13 m ² |



BAUTRÄGER

K3
IMMOBILIEN

wieninvest
GROUP